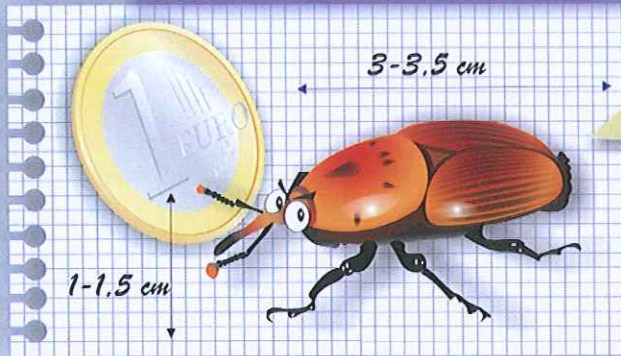


GUIA PRACTICA PARA LA IDENTIFICACION DEL PICUDO ROJO DE LAS PALMERAS



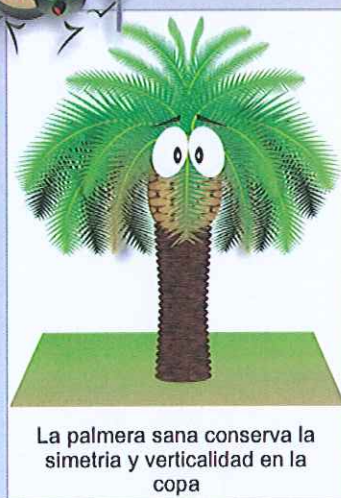
Se trata de un pequeño escarabajo fácilmente identificable. El adulto es de color rojo con puntos negros y tiene una especie de pico alargado.



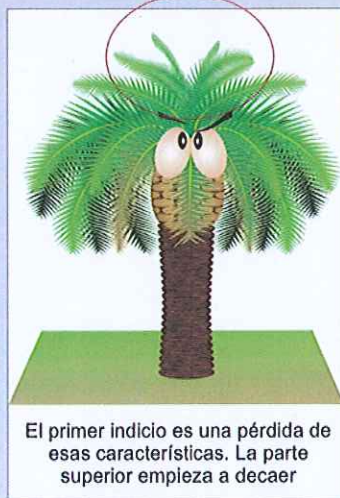
La larva se puede confundir con la de otros insectos que acuden a la palmera ya en decaimiento. Se distingue en que **CARECE DE PATAS**



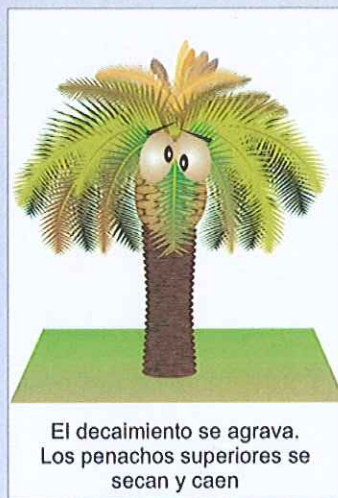
LA APARICION DE LOS SINTOMAS INDICA QUE LA PALMERA YA ESTA AFECTADA MORTALMENTE, POR TANTO LA DETECCION PRECOZ ES PRIMORDIAL



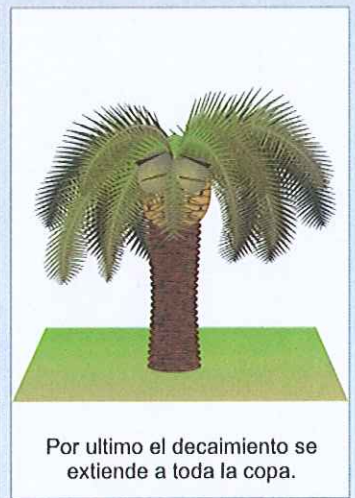
La palmera sana conserva la simetría y verticalidad en la copa



El primer indicio es una pérdida de esas características. La parte superior empieza a decaer



El decaimiento se agrava. Los penachos superiores se secan y caen



Por ultimo el decaimiento se extiende a toda la copa.

La palmera mas sensible a esta plaga es **LA PALMERA CANARIA** (*Phoenix canariensis*).

LA PALMERA DATILERA (*Phoenix dactylifera*) es algo mas resistente. Raras veces ataca a la palmera WASHINGTONIA (*Washingtonia spp*)

¡En ocasiones, en *dactylifera* y en *canariensis* de pequeño porte, tambien se pueden observar galerías y restos de serrín!



¡LAS HERIDAS EN RAMAS JÓVENES ATRAEN ESPECIALMENTE A LOS ADULTOS! SE PROHIBE PODAR RAMAS VERDES



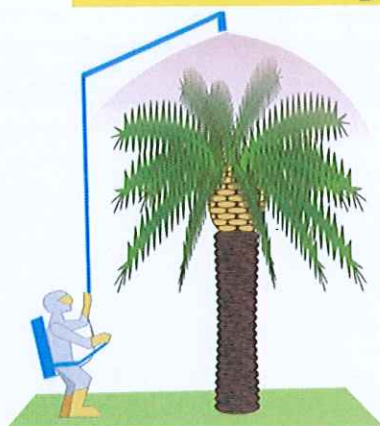
ANTE LA OBSERVACIÓN DE CUALQUIER SÍNTOMA COMUNIQUESE A LA MAYOR BREVEDAD AL SERVICIO DE SANIDAD VEGETAL DEL GOBIERNO DE EXTREMADURA

924011096 927006403

GUIA PRÁCTICA DE TRATAMIENTOS DEL PICUDO ROJO

Obligatorios para todos los propietarios de palmeras en la Zona Demarcada
(ley 43/2002 de 20 de noviembre de sanidad vegetal)
Decisiones de la Comisión 2007/365/CE 2008/776/CE y 2010/467/UE

1.- TRATAMIENTOS PREVENTIVOS



DOSIS PULVERIZACION

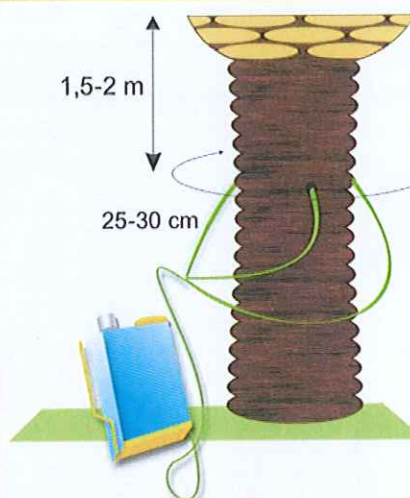
Imidacloprid	0,75 -1 ml/l
Tiametoxan	0,4 gr/l
Clorpirifos	2 ml/l

MATERIAS ACTIVAS
Imidacloprid 20%
Tiametoxan 25%: absorcion rapida
Clorpirifos 48%: mata adultos y efecto repelente

PULVERIZACION Ó INYECCIÓN

Dosis caldo:
15-20 l/palmera > 3m.
 Alternar materia activa.
 Empapar bien el cogollo de la palmera.
 Utilizar pértiga sin Boquilla (salida directa)

Presión : 3 - 4 atm.
 Altura: entre 1,5 y 2 m de la corona de hojas.
 Distancia: 1 taladro cada 25-30 cm del contorno.
 Dosis: 4-6 ml/palmera



DOSIS INYECCIÓN/palmera

Imidacloprid	10 -12 ml/l
Tiametoxan	6-8 gr/l

CALENDARIO DE TRATAMIENTOS

E	F	M	A	M	J	J	A	S	O	N	D
	15		1		15	1		15		15	
	Imidacloprid		Clorpirifos		Tiametoxan	Imidacloprid		Clorpirifos		Tiametoxan	

2.- TRATAMIENTO TRAS LOS PRIMEROS SÍNTOMAS

- La experiencia es que, desgraciadamente, la aparición de síntomas en la mayoría de los casos equivale a la pérdida de la palmera. Aún así se puede intentar un tratamiento curativo.
- 1 tratamiento cada 45 días es recomendado. Materias activas iguales que en el punto anterior.
- En caso de optar por la eliminación de la palmera hay que seguir un protocolo establecido:

1. Tratamiento fitosanitario previo, al ejemplar y a la zona colindante
2. Extension de una malla en el suelo
3. Eliminación de palmas. Envuelto previo de la valona
4. Corte del fuste y la valona. El mantenimiento del fuste es opcional.
5. Limpieza exhaustiva de la zona y enterrado de restos a profundidad > 2m